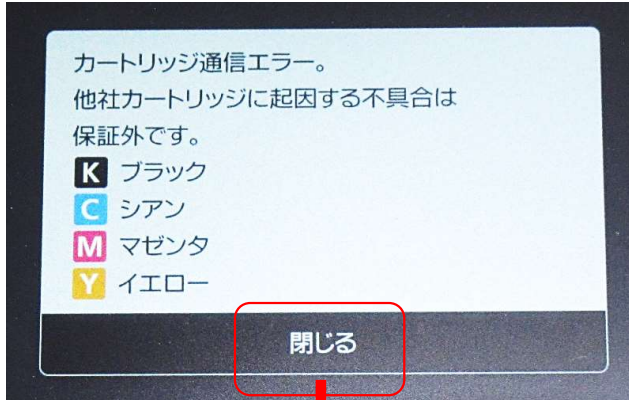


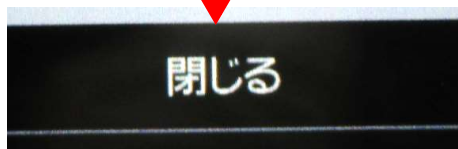
ご使用前にエラー解除をお願いします

本製品はプリンタへの装着時/電源切入時にエラーメッセージが表示され、そのままご使用いただく事ができません。
下記の方法でエラーを解除してください。

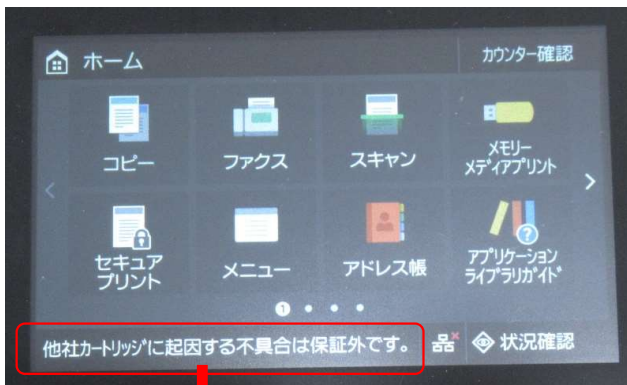


カートリッジ装着時、プリンタ電源切入時にはディスプレイに
カートリッジ通信エラー。他社カートリッジに起因する不具合は保証外です。
と、表示されます。

☞ 該当する色が表示されます。(写真は4色全てを交換した場合のものです)

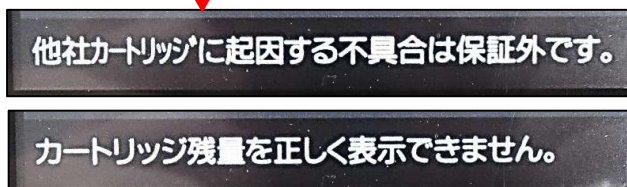


閉じるをタッチしてください。



ディスプレイに🏠ホームが表示されたら操作完了です。

※本製品はトナー残量・交換の表示/停止の機能がございません。印刷画像にカスレが発生するまでご使用ください。



ディスプレイの下部に左記のメッセージが出ますが、このままご使用いただけます。

Canon Genuine Modeを【ON】に変更されているお客様は下記の手順で【OFF】にお戻してください。

操作手順

〈メニュー〉をタッチします→〈管理設定〉をタッチします→〈デバイス管理〉をタッチします→〈Canon Genuine Mode〉をタッチし〈OFF〉を選択します